

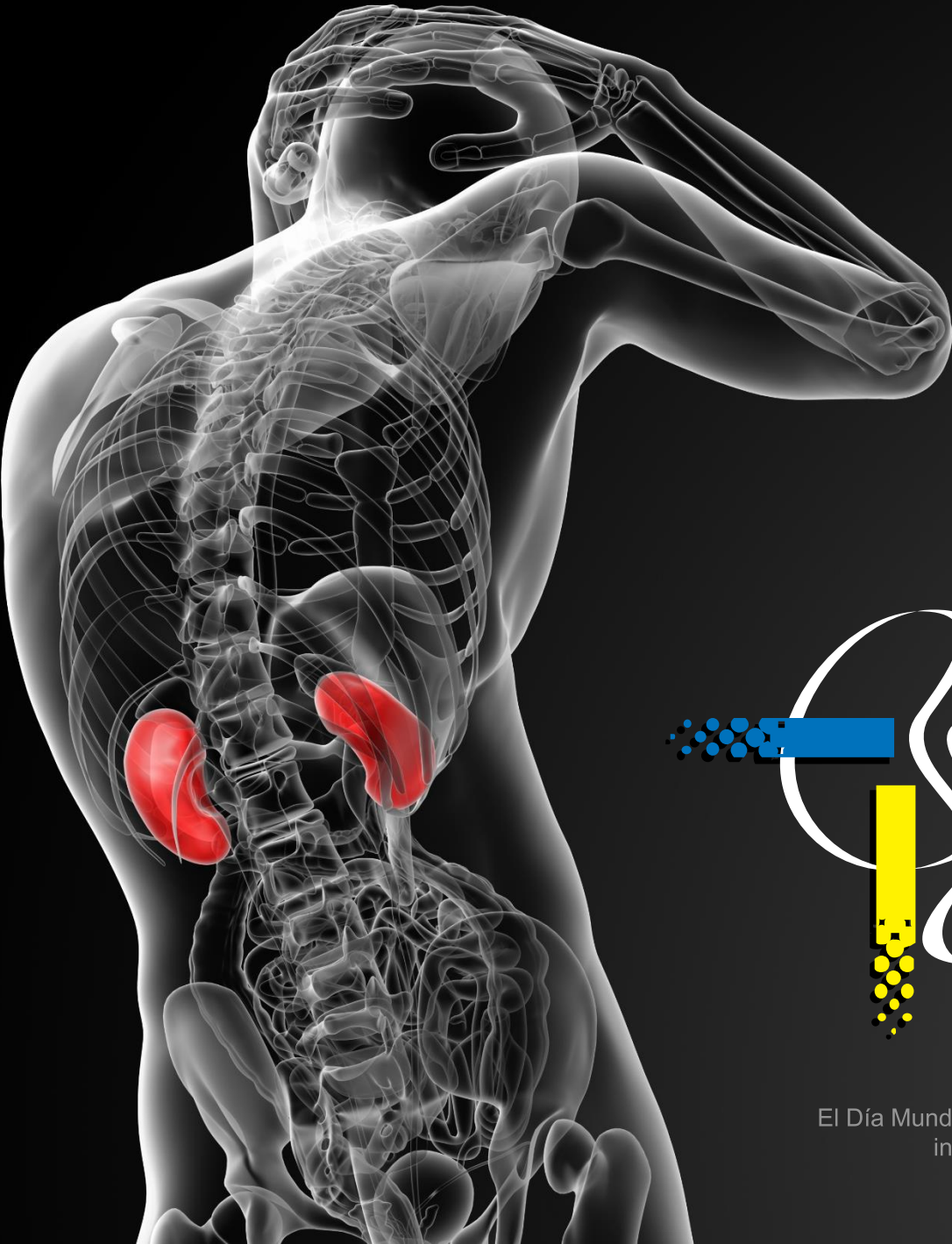
Promovido por:



Día Mundial del Riñón

Gracias al apoyo de:





Día Mundial del Riñón

El Día Mundial del Riñón es una
iniciativa conjunta de



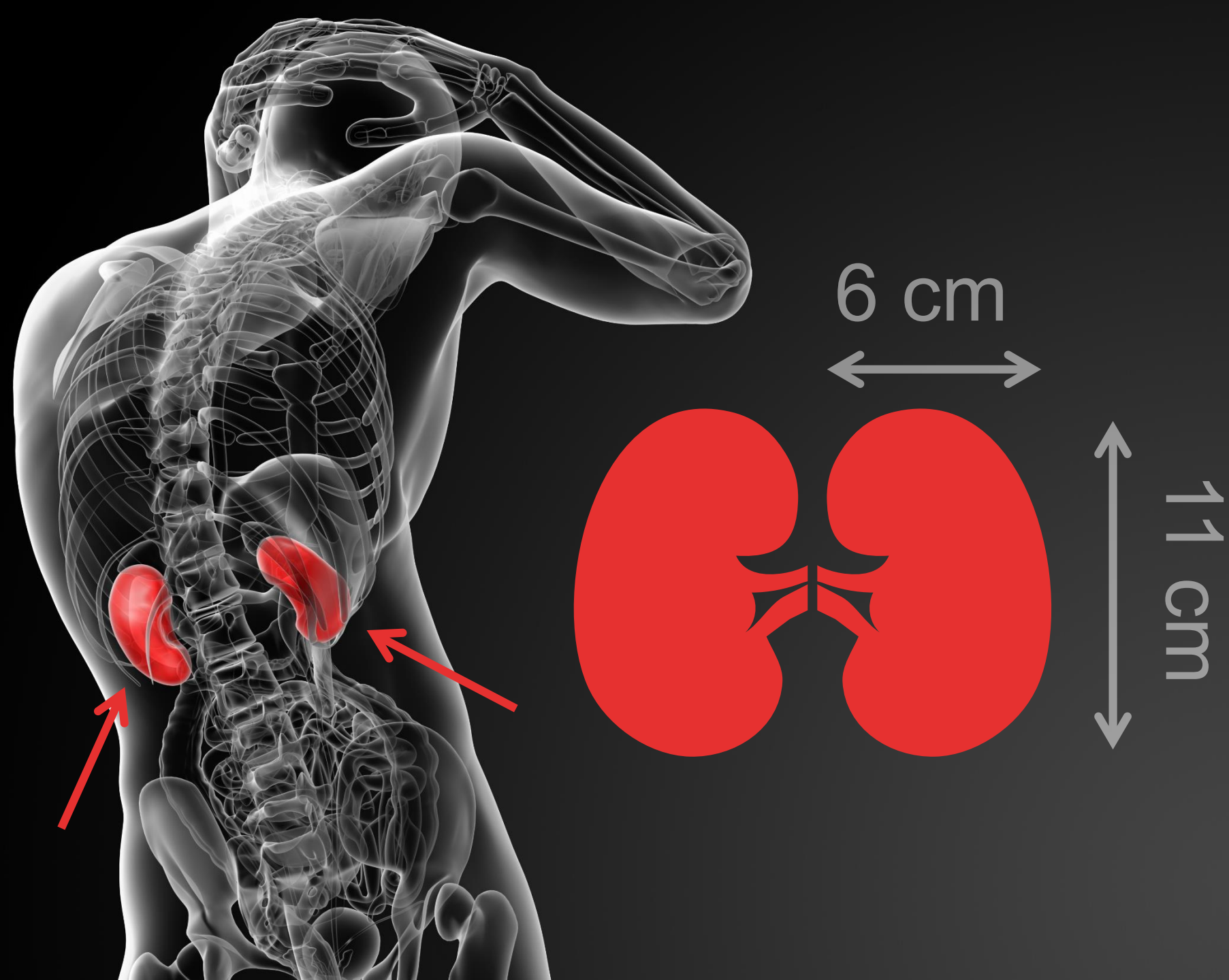
International Federation
of Kidney Foundations
improving kidney health worldwide

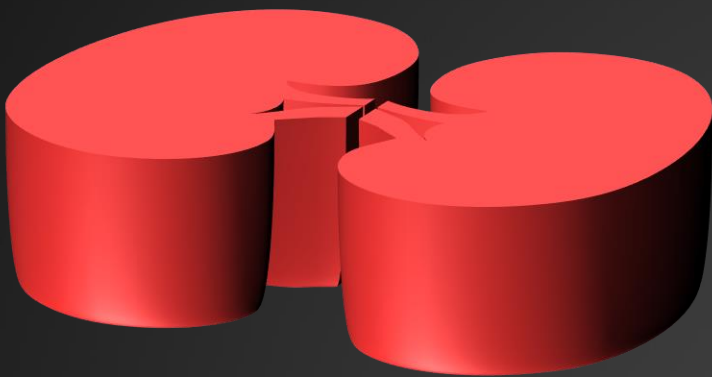
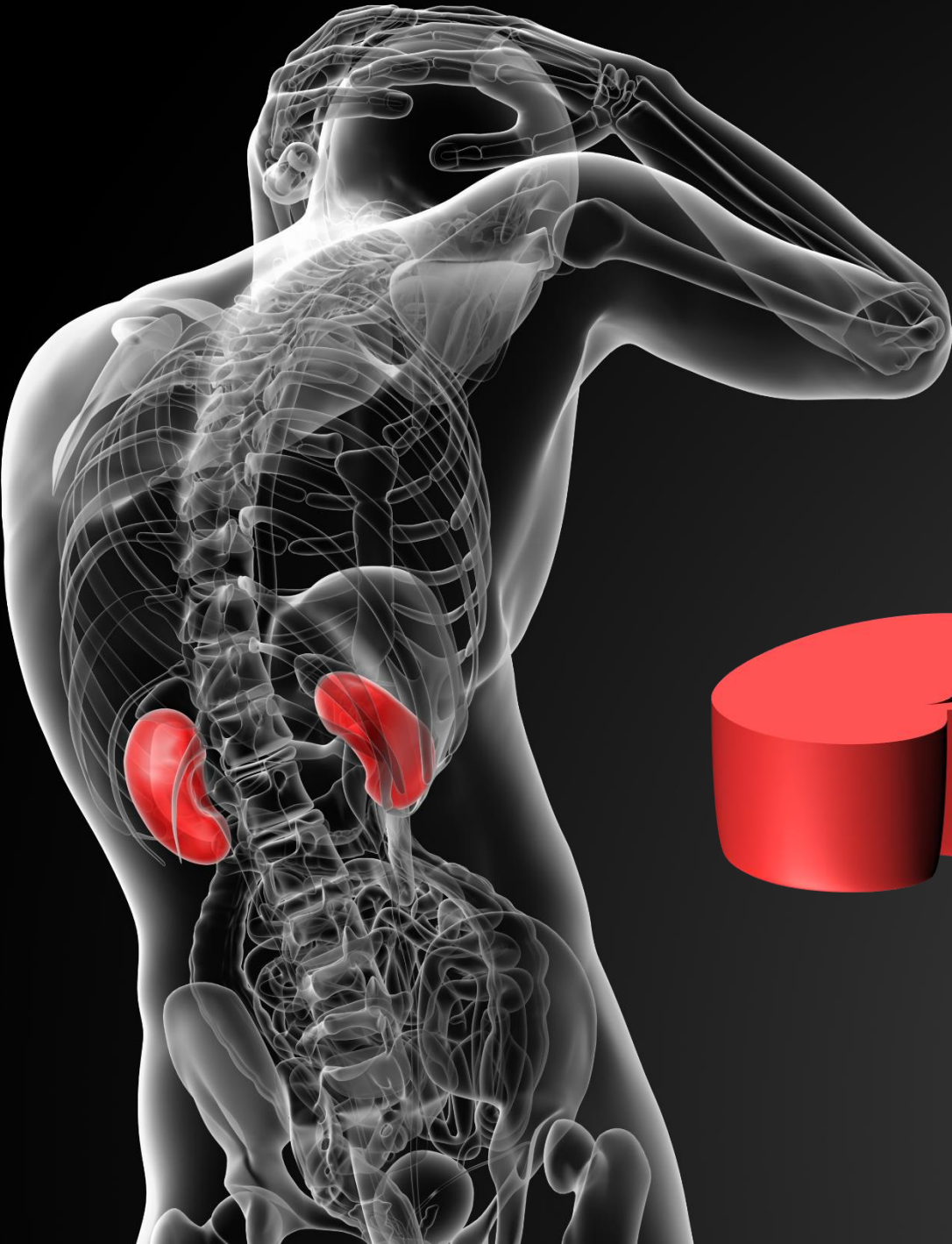
Ver Video 2



RIÑONES

¿Qué son?





4 cm

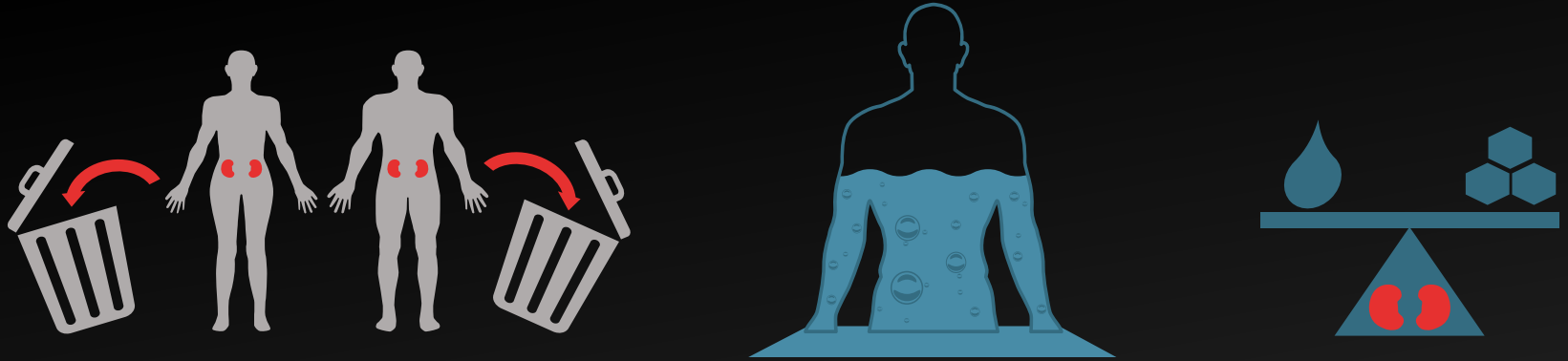


150-170 grams

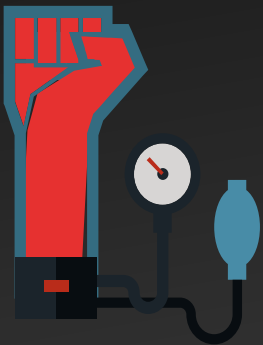


RIÑONES

¿Qué es lo que hacen?



¿Qué es lo que hacen?





RIÑONES

¿Usted sabía que?

Forma de los riñones



Cada minuto

1200

ml de sangre entran
a cada riñón

20%

del total de sangre enviada por el corazón

En un día

1700

litros de sangre son
purificados

449.09

galones

Un adulto tiene

7-8

litros de sangre

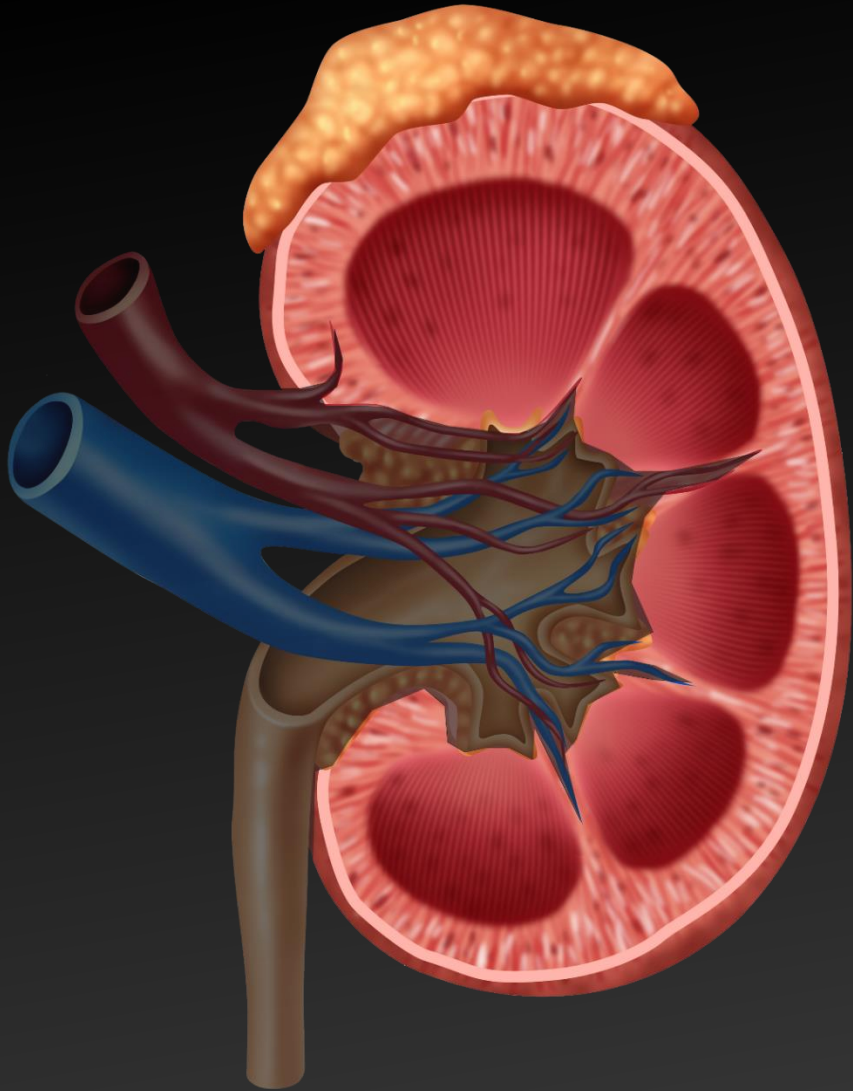
Filtra

400

veces al día!

1.8 – 2.1

Galones



16

Kilometros

9.95

Millas

El cuerpo puede trabajar
normalmente
con un solo riñón





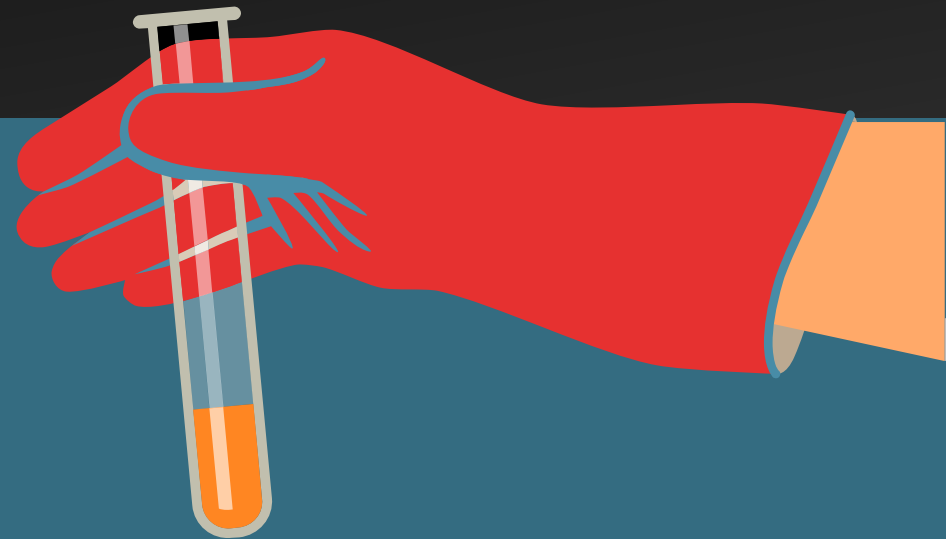
RIÑONES

¿Qué pasa cuando no funcionan bien?

La enfermedad renal temprana
no tiene signos ni síntomas



Los análisis de sangre y orina
son la única manera de saber
si se tiene una enfermedad
renal



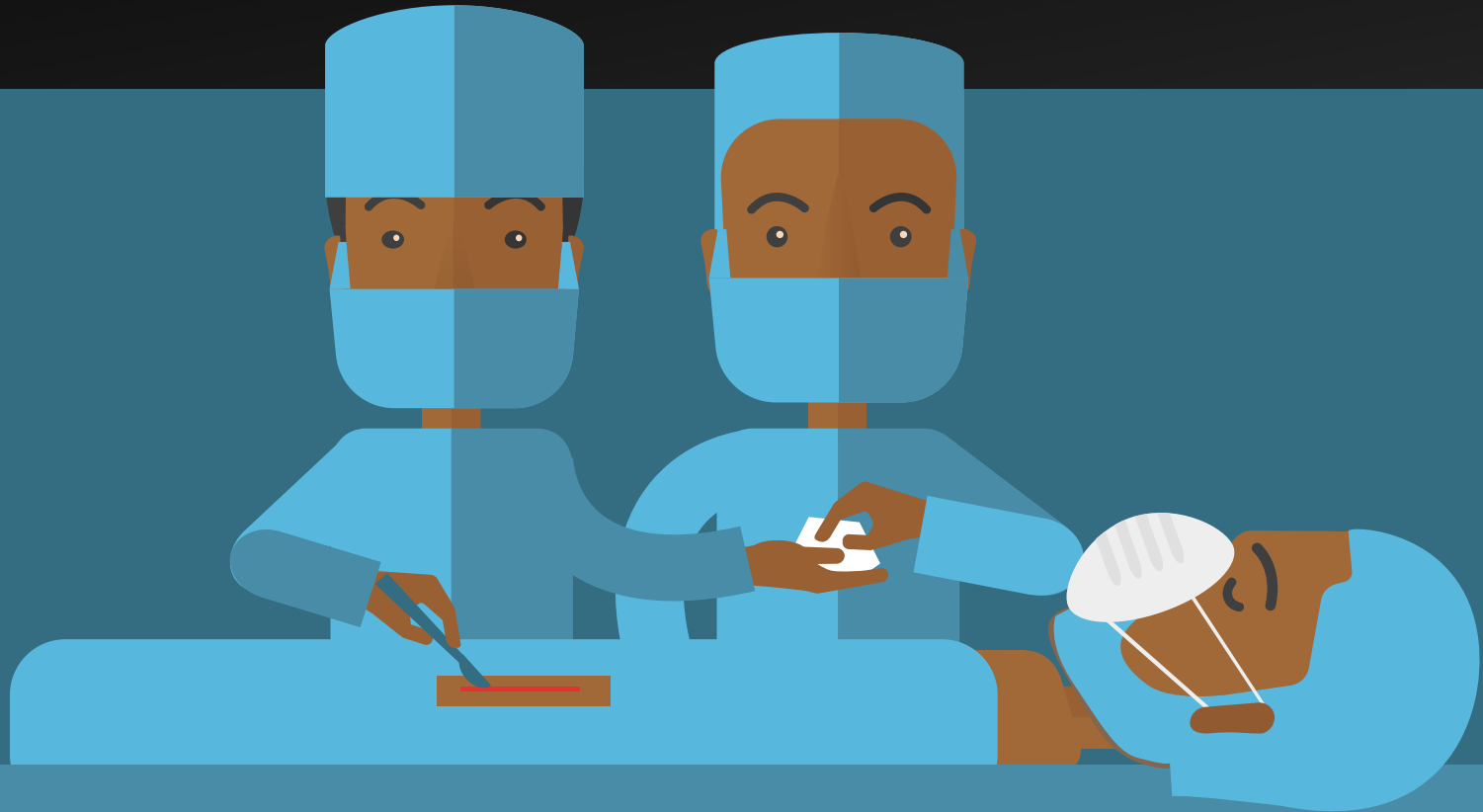
Función renal
menor al 10%
de lo normal

Riñones
no funcionan
del todo

**Enfermedad
renal en
estadio
terminal**

**Diálisis
Trasplante**

Trasplante renal



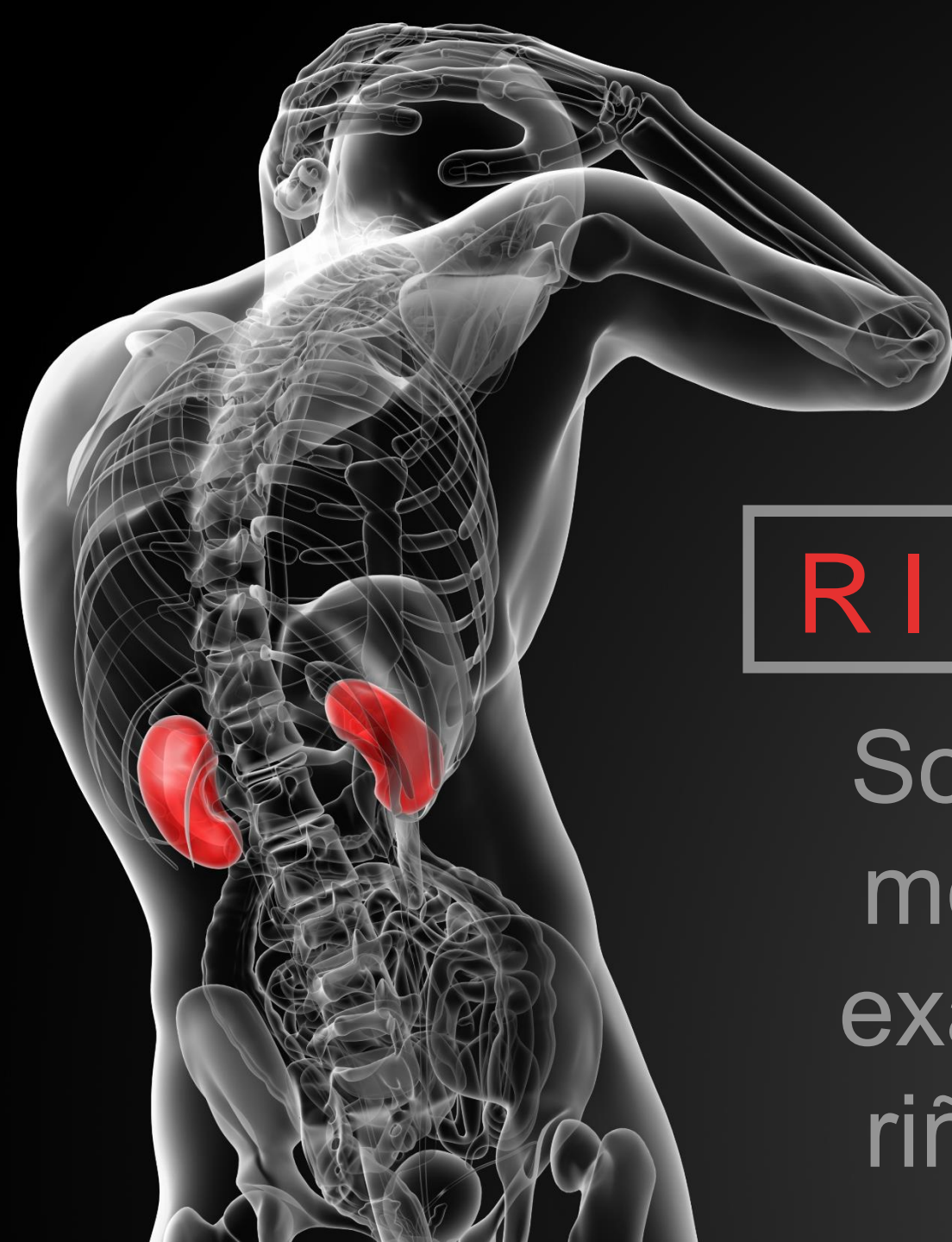


RIÑONES

¡Mantengámoslos
sanos!

8 Reglas de Oro

Ver Video 3



RIÑONES

Solicite a su
médico que
examine sus
riñones si...

Si es
Diabético

Si es
Hipertenso

Si tiene
Sobrepeso

Si un familiar
cercano padece
de enfermedad
renal

Si usted es de
un grupo étnico
de alto riesgo



¡Movámonos!

Día
Mundial
del Riñón

A stylized white outline of a kidney is centered in the middle section. It is decorated with a blue horizontal bar and a yellow vertical bar, both featuring a dotted pattern at their ends.

El Día Mundial del Riñón es una iniciativa conjunta de



International Federation
of Kidney Foundations
Improving kidney health worldwide